

PRESSEMELDUNG

Neue Erismann-Kollektion "Ophelia"

Sanfte Kurven, edle Farben und ein Hauch Glimmer. Ophelia ist pure Lust auf Luxus. Großzügige romantische Blattmotiv-Panel verschmelzen mit modischen Unis zu einer harmonischen Wandgestaltung. Modern reduzierte Ornamente zaubern sinnlichen Charme in die Räume. Die perfekte Ergänzung zu den eleganten Dessins bilden fein zisierte Unistrukturen, die an handgeschöpfte Papiere erinnern.

Die naturbetonte Farbpalette bietet sowohl trendige Colorits wie Copper Orange und Jeans-Blau als auch erdige Nuancen in Creme, Taupe und Sand. Textile Farbverläufe verwandeln die Motive je nach Farbton in schlichte Eleganz oder trendigen Wohnchic.

Laufzeit: 2017 | Material: Heiß-/Spaltprägetapete auf Vliesträger | Inhalt: 35 Tapeten

www.erismann.de

Zeichen Fließtext (inkl. Leerzeichen): 635

KONTAKT:

Erismann & Cie. GmbH - Hafestraße 19 - 79206 Breisach
Silvia Reddmann - Leitung PR/Online Marketing
Fon: +49 7667 909-186 * Fax: +49 7667 909-270 * Mobil +49 151 649 616 16
silvia.reddmann@erismann.de * presse@erismann.de * www.erismann.de

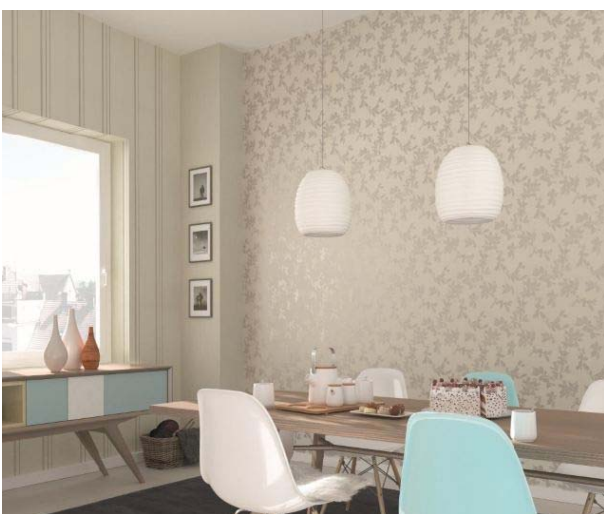
Bildmaterial: Foto: Erismann & Cie. GmbH



Erismann-Kollektion Ophelia / Chices Panel-Motiv in trendigem Jeans-Blau



Erismann-Kollektion Ophelia / Sinnliche Ornamente in Copper Orange



Erismann-Kollektion Ophelia / Schlichte Eleganz Ton-in-Ton mit zartem Glanzeffekt